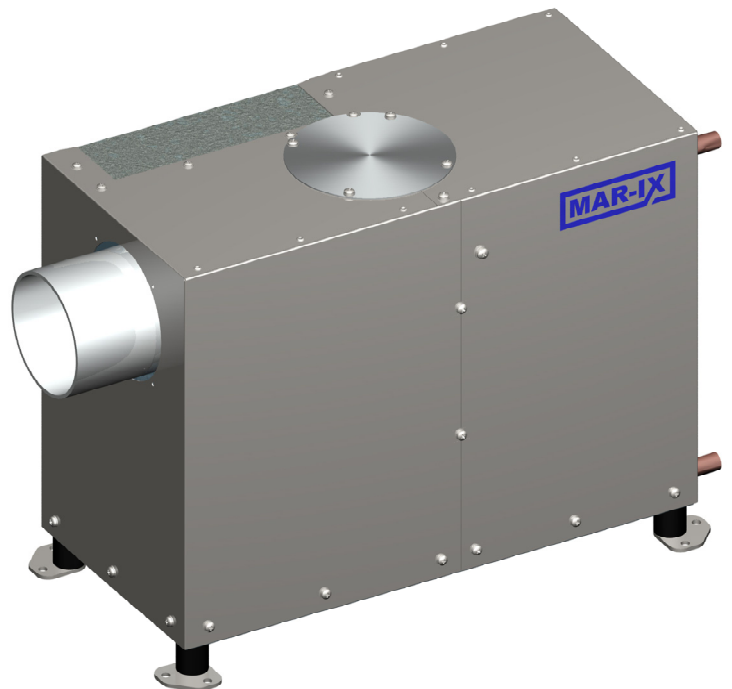


### SCU2

De self contained unit SCU2 is een alles bevattend airco systeem. Dit compacte systeem bevat alle koeltechnische componenten die een airco nodig heeft om één ruimte te koelen, waaronder de zeewater gekoelde condensor, compressor en verdamper. De unit kan in de te koelen ruimte eenvoudig uit het zicht geplaatst worden. Het systeem is zodanig makkelijk te monteren, dat ook de "doe-het-zelver" het kan inbouwen. Voor het installeren van de gehele installatie is geen koeltechnische kennis vereist. Bij de levering worden alle benodigde componenten, waaronder een zeewaterpomp en een thermostaat, meegeleverd om de airco installatie te laten functioneren.



| Spanning                  | Koel vermogen   | Koelgas | Opgenomen stroom | Max. lucht opbrengst | Luchtslang aansluiting | Afmetingen |        |        | Gewicht |
|---------------------------|-----------------|---------|------------------|----------------------|------------------------|------------|--------|--------|---------|
|                           |                 |         |                  |                      |                        | L          | B      | H      |         |
| 230v 50Hz-ac en 12-24v dc | 2 kW (6.800Btu) | R407C   | 3A               | 350 m³               | ø 100 mm               | 447 mm     | 216 mm | 354 mm | 27 kg   |

\* 230v 60Hz-ac op aanvraag

#### Technische specificaties

- Uitgerust met een rotary compressor.
- Gevuld met milieu ontlastend R407C koelgas.
- Grotendeels vervaardigd uit RVS.
- Zeewaterbestendig condensor
- Standaard uitgevoerd met trillingsdempers.
- Zeewaterbestendige zeewaterpomp.
- Overdruk/temperatuur beveiligd.
- Laag stroomverbruik.
- Luchtuitblaas horizontaal of verticaal instelbaar.

#### Standaard Leveringsomvang

- Self contained unit.
- Zeewaterpomp.
- Digitale thermostaat.
- Geïsoleerde luchtslang.
- Zeewaterfilter kit.
- Handleiding.
- Huiddoorvoeren.

**Op al onze systemen zit 3 jaar volledige garantie!**