

### FC2x2

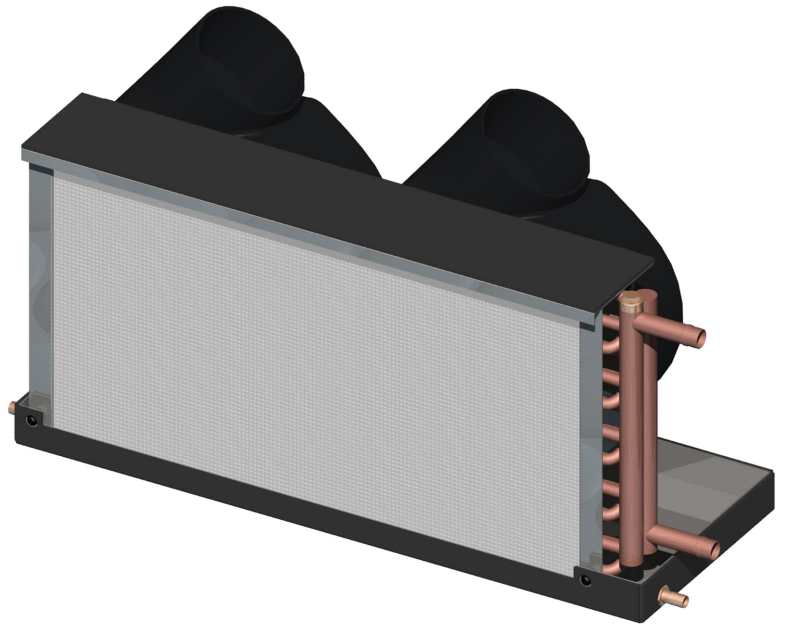
De fancoil unit FC2x2 kan ingezet worden om te koelen of te verwarmen.

De unit kan in de te koelen ruimte eenvoudig uit het zicht geplaatst worden.

Het is mogelijk om meerdere units per ruimte te installeren, om het vermogen te vergroten of beter te verdelen.

Bij de levering van de fancoil unit worden standaard alle onderdelen geleverd, die nodig zijn voor het monteren van de unit.

De fancoil unit is toepasbaar in combinatie met al onze chiller systemen.



Spanning	Koel vermogen	Verwarmend vermogen (80 °C water)	Opgenomen stroom	Luchtlang aansluiting	Vloeistof aansluiting	Max. lucht opbrengst	Afmetingen			Gewicht
							L	B	H	
230v 50/60Hz-ac	4 kW (13.700Btu)	10 kW	0,88A-50Hz 1,02A-60Hz	2x ø 100 mm	ø 16 mm	2x 350 m³ p/u	565 mm	210 mm	300 mm	10 kg

#### Technische specificaties

- Compact formaat.
- Uitblaasmond fanhuis instelbaar.
- Installatievriendelijk.
- High air flow luchtfilter.
- Geluidsarm.
- Laag stroomverbruik.
- Externe electrokast.

#### Standaard Leveringsomvang

- De fancoil unit.
- Handleiding.
- Luchtfilter.
- Electro aansluitkast.

**Op al onze systemen zit 3 jaar volledige garantie!**