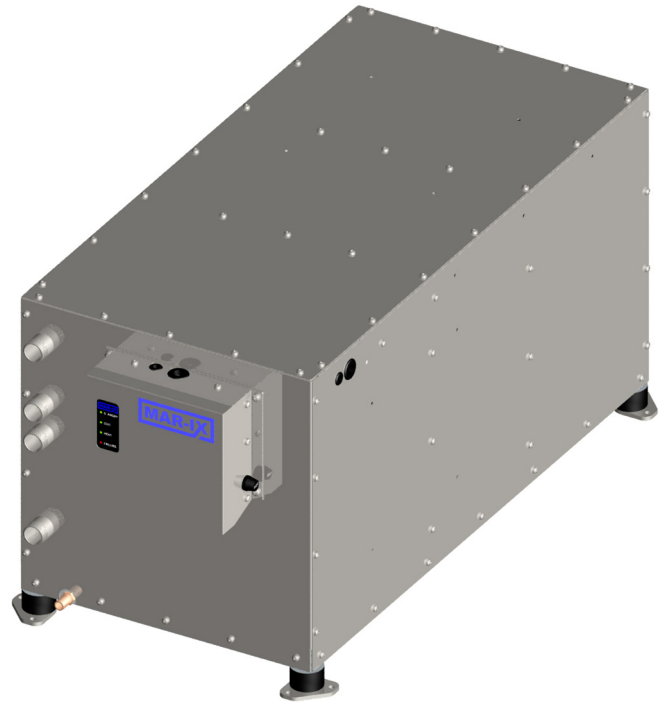


A15

De airco chiller unit A15 is een systeem die in de motorruimte geplaatst kan worden. Deze chiller unit voorziet een leidingstelsel door de boot van koud water (glycol). Door deze vloeistof door fancoil units (waar lucht doorheen stroomt) te laten stromen, worden de bepaalde ruimtes gekoeld. Met dit systeem is het mogelijk om iedere ruimte apart te bedienen en te regelen. De optelsom van het vermogen van de fancoil units, die tegelijkertijd dienen te functioneren, bepaalt het vermogen van de airco chiller unit. Voor het installeren van de gehele installatie is geen koeltechnische kennis vereist. Een compleet airco chiller systeem bestaat uit de airco chiller unit, fancoil units en thermostaten.



Spanning	Koel vermogen	Koelgas	Aantal compressors	Opgenomen stroom	Afmetingen			Gewicht
					L	B	H	
230v 50Hz-ac en 12-24v dc	15 kW (51.200 Btu)	R407C	3	15A	758 mm	387 mm	418 mm	115 kg

* 230v 60Hz-ac op aanvraag

Technische specificaties

- Uitgerust met rotary compressors.
- Gevuld met milieu ontlastend R407C koelgas.
- Grotendeels vervaardigd uit RVS.
- Zeewaterbestendige condensator.
- Zeewaterbestendige buitenwaterpomp.
- Standaard uitgevoerd met trillingsdempers.
- Overdruk/temperatuur beveiligd.
- Laag stroomverbruik.
- Geluidsarm.
- Compact systeem.

Standaard Leveringsomvang

- De chiller unit.
- Handleiding.
- Circulatiepomp cpump.
- Zeewaterpomp ms1200.
- Zeewaterfilter kit.
- Overloop/vulvat of expansietank.
- Alle benodigde nippels.
- Huiddoorvoeren.

Op al onze systemen zit 3 jaar volledige garantie!